

Brandbook

РУКОВОДСТВО ПО ПРИМЕНЕНИЮ
ФИРМЕННОГО СТИЛЯ

Содержание

1. ЛОГОБУК

Описание	3
Стандартное отображение	5
Черно - белое отображение	6
Монохромное отображение	7
Инvertированное отображение	9
Охранные зоны и пространство логотипа	10
Цветовые палитры, параметры цвета логотипа	11
Запрещенные и разрешенные варианты использования логотипа	12
Шрифты партнеры	13
Паттерн	14

2. ПАКЕТ ПО ФИРМЕННОМУ СТИЛЮ

15-22 СТР.



Концепция дизайна логотипа Бюро национальной статистики символизирует открытость и прозрачность, готовность к совершенствованию, а также приверженность основополагающим принципам статистической деятельности.

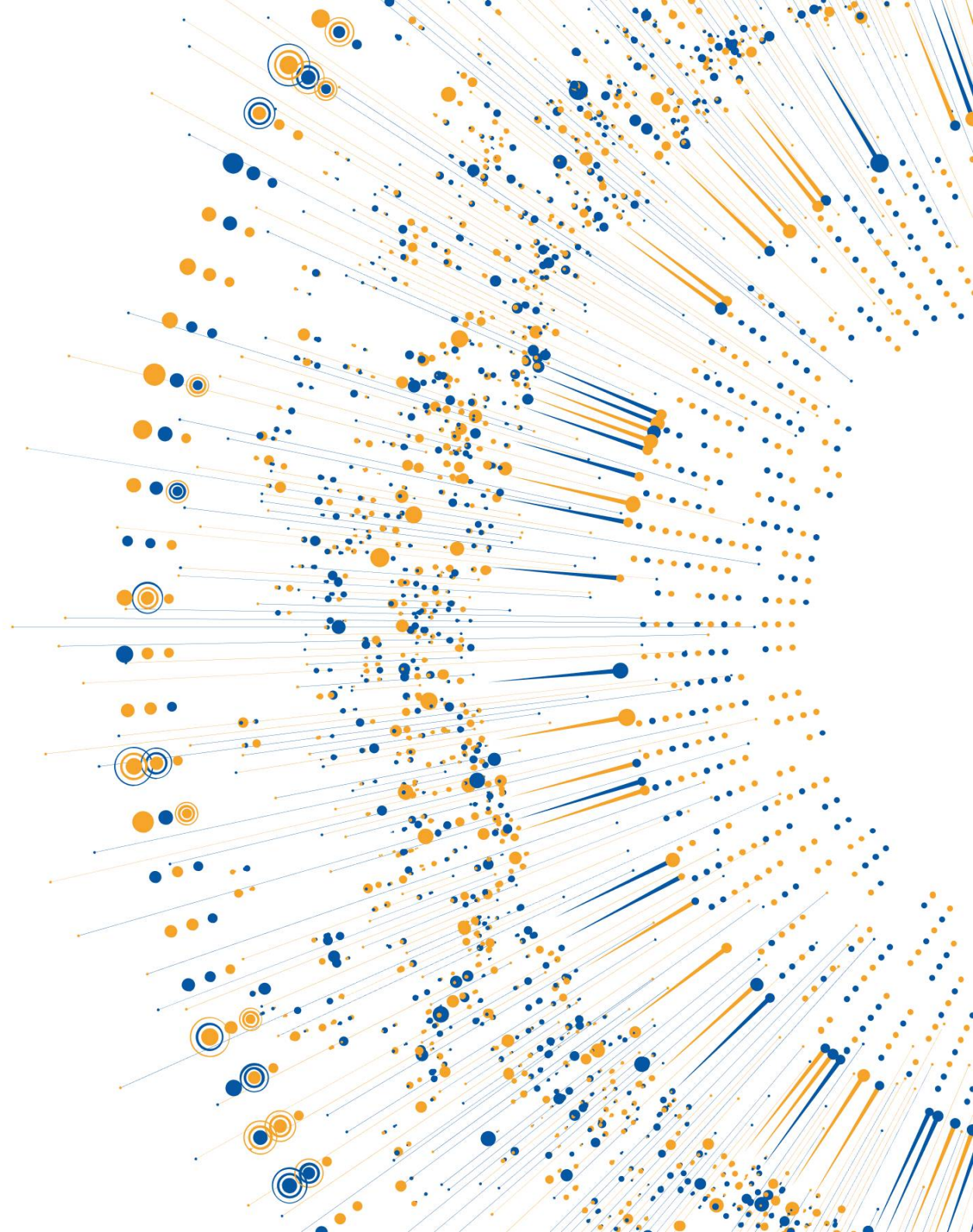
Главный элемент - буква «Q», символизирует **национальную идентичность Казахстана.**

Округлая форма первого элемента, буквы «Q», отображает **принципы конфиденциальности**, использования первичных статистических данных исключительно для статистических целей и обеспечения равного доступа пользователей к официальной статистической информации.

Второй элемент - ряд из трех столбцов, указывает на источники данных (статистические, административные и альтернативные) для **формирования актуальной и качественной информации.**

Третий элемент - линия вверх, иллюстрирует **непрерывное, системное развитие**, направленное на удовлетворение потребностей пользователей.

Логобук



СТАНДАРТНОЕ ОТОБРАЖЕНИЕ

РАЗРЕШЕНО ИСПОЛЬЗОВАНИЕ ГРАФИЧЕСКОГО
ЗНАКА ОТДЕЛЬНО ОТ ТЕКСТОВОЙ ЧАСТИ



ГОРИЗОНТАЛЬНОЕ РАСПОЛОЖЕНИЕ



Қазақстан Республикасы
Стратегиялық жоспарлау
және реформалар агенттігі
Ұлттық статистика бюросы



Бюро национальной статистики
Агентства по стратегическому
планированию и реформам
Республики Казахстан



Agency for Strategic planning
and reforms of the
Republic of Kazakhstan
Bureau of National statistics

ВЕРТИКАЛЬНОЕ РАСПОЛОЖЕНИЕ



Қазақстан Республикасы Стратегиялық
жоспарлау және реформалар агенттігі
Ұлттық статистика бюросы



Бюро национальной статистики Агентства по
стратегическому планированию и реформам
Республики Казахстан



Agency for Strategic planning and reforms
of the Republic of Kazakhstan
Bureau of National statistics

ЧЕРНО-БЕЛОЕ ОТОБРАЖЕНИЕ

РАЗРЕШЕНО ИСПОЛЬЗОВАНИЕ ГРАФИЧЕСКОГО
ЗНАКА ОТДЕЛЬНО ОТ ТЕКСТОВОЙ ЧАСТИ



ГОРИЗОНТАЛЬНОЕ РАСПОЛОЖЕНИЕ



Қазақстан Республикасы
Стратегиялық жоспарлау
және реформалар агенттігі
Ұлттық статистика бюросы



Бюро национальной статистики
Агентства по стратегическому
планированию и реформам
Республики Казахстан



Agency for Strategic planning and
reforms of the
Republic of Kazakhstan
Bureau of National statistics

ВЕРТИКАЛЬНОЕ РАСПОЛОЖЕНИЕ



Қазақстан Республикасы Стратегиялық
жоспарлау және реформалар агенттігі
Ұлттық статистика бюросы



Бюро национальной статистики Агентства по
стратегическому планированию и реформам
Республики Казахстан



Agency for Strategic planning and reforms
of the Republic of Kazakhstan
Bureau of National statistics

FLAT ОТОБРАЖЕНИЕ

ДВУХЦВЕТНОЕ ОТОБРАЖЕНИЕ



СИНИЙ



ОРАНЖЕВЫЙ



ЧЕРНО-БЕЛОЕ ОТОБРАЖЕНИЕ



ИНВЕРТИРОВАННОЕ ОТОБРАЖЕНИЕ

РАЗРЕШЕНО ИСПОЛЬЗОВАНИЕ ГРАФИЧЕСКОГО
ЗНАКА ОТДЕЛЬНО ОТ ТЕКСТОВОЙ ЧАСТИ



ГОРИЗОНТАЛЬНОЕ РАСПОЛОЖЕНИЕ



Қазақстан Республикасы
Стратегиялық жоспарлау
және реформалар агенттігі
Ұлттық статистика бюросы



Бюро национальной статистики
Агентства по стратегическому
планированию и реформам
Республики Казахстан



Agency for Strategic planning
and reforms of the
Republic of Kazakhstan
Bureau of National statistics

ВЕРТИКАЛЬНОЕ РАСПОЛОЖЕНИЕ



Қазақстан Республикасы Стратегиялық
жоспарлау және реформалар агенттігі
Ұлттық статистика бюросы



Бюро национальной статистики Агентства по
стратегическому планированию и реформам
Республики Казахстан



Agency for Strategic planning and reforms
of the Republic of Kazakhstan
Bureau of National statistics

ОХРАННЫЕ ЗОНЫ И ПРОСТРАНСТВО ЛОГОТИПА

Свободное поле вокруг логотипа обеспечивает его наилучшее визуальное восприятие и максимальное воздействие на потребителя.

Размер минимального свободного поля вокруг логотипа с каждой стороны соответствует четверти ширины знака. Никакие элементы графики или текста не должны попадать в область свободного поля логотипа.

Соблюдение этого правила обязательно во всех случаях использования логотипа!

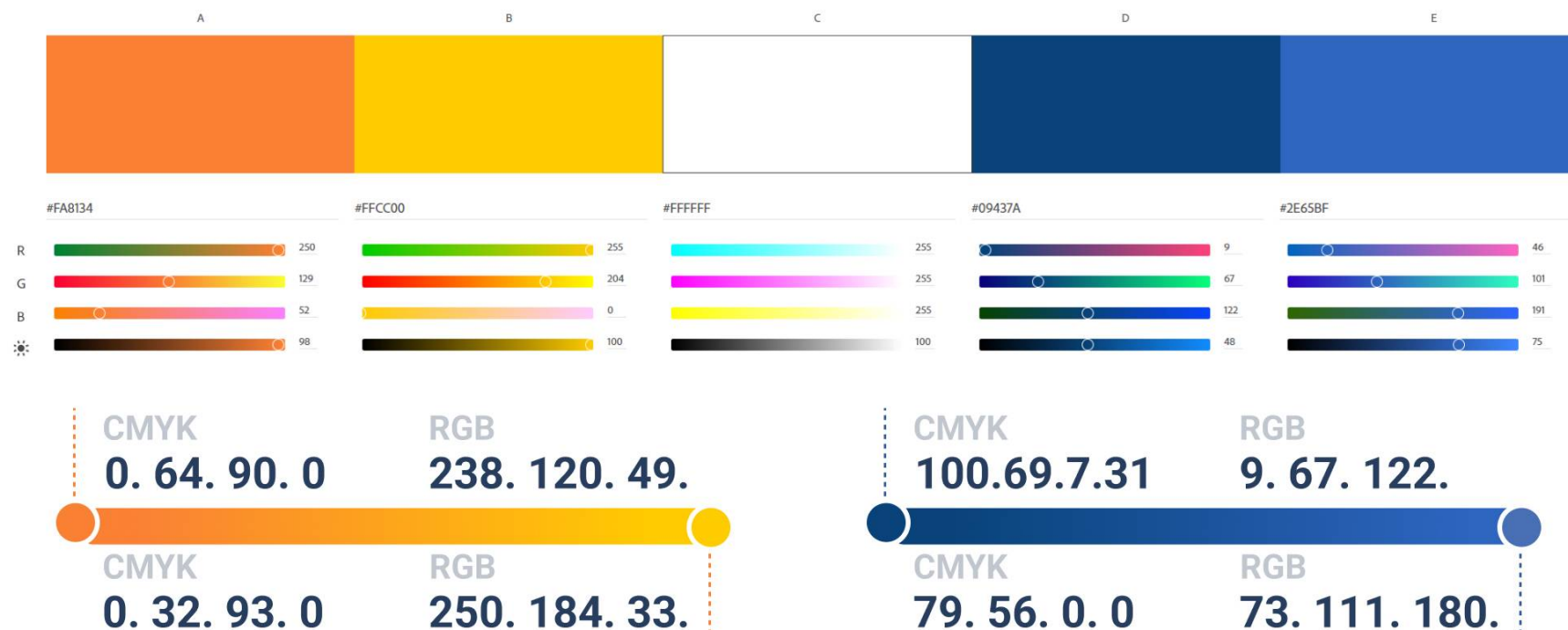
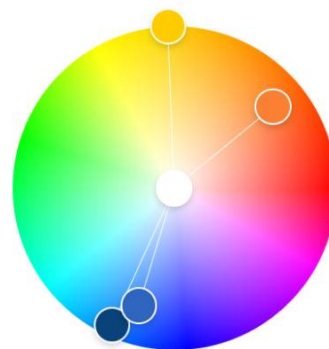


Қазақстан Республикасының
Стратегиялық жоспарлау және реформалар
агенттігі
Ұлттық статистикалық агенттігі

Қазақстан Республикасы Стратегиялық
жоспарлау және реформалар агенттігі

ЦВЕТОВЫЕ ПАНТОНЫ ПАРАМЕТРЫ ЦВЕТА ЛОГОТИПА

ОСНОВНЫЕ КОРПОРАТИВНЫЕ ЦВЕТА



В логотипе использованы цветовые решения темно-синего и оранжевого цветов - оттенки синего и желтого, основных цветов национальных символов республики.

Цветовая гамма синего цвета ассоциируется с доверием, логичностью, безопасностью. Оранжевый цвет означает цвет успеха, дружелюбия, смелости и уверенности.

ЗАПРЕЩЕННЫЕ И РАЗРЕШЕННЫЕ ВАРИАНТЫ ИСПОЛЬЗОВАНИЯ ЛОГОТИПА

РАЗРЕШЕННЫЕ ФОНЫ

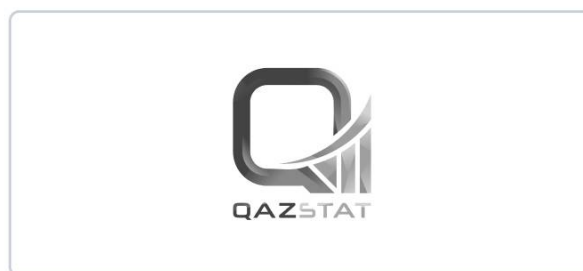


Полноцветный логотип используется только на белом либо светлых тонах

Инвертированный логотип можно использовать только на темных однотонных цветах.



Использование монохромного варианта логотипа допускается только на указанных фонах.



Использование черно-белого варианта логотипа допускается только на белом фоне.



ЗАПРЕЩЕННЫЕ И РАЗРЕШЕННЫЕ ВАРИАНТЫ ИСПОЛЬЗОВАНИЯ ЛОГОТИПА

ЗАПРЕЩЕННЫЕ ФОНЫ



Запрещено использовать полноцветный вариант логотипа на фоне корпоративных цветов.

Запрещено использовать любые варианты логотипа на разноцветных фонах, а также текстурных фонах, затрудняющих чтение и восприятие.

Инvertированный логотип можно использовать только на темных однотонных цветах.

НЕДОПУСТИМОЕ ОБРАЩЕНИЕ С ЛОГОТИПОМ



Растягивание и искажение логотипа.



Заполнение свободного пространства логотипа



Изменение цветов



Шрифт является элементом логотипа и не может изменяться

ШРИФТЫ ПАРТНЕРЫ

Nunito Sans

Nunito Sans Normal

Аа Бб Вв Гг Дд Ее Ёё Жж Зз Ии Йй Кк Лл Мм Нн Оо Пп Рр Сс Тт Уу Фф Хх Цц Чч Шш Щщ ь ы ь Ээ Юю Яя

Roboto

Roboto Normal 123456789

Aa Bb Cc Dd Ee Ff Gg Hh Ii Jj Kk Ll Mm Nn Oo Pp Qq Rr Ss Tt Uu Vv Ww Xx Yy Zz

Аа Бб Вв Гг Дд Ее Ёё Жж Зз Ии Йй Кк Лл Мм Нн Оо Пп Рр Сс Тт Уу Фф Хх Цц Чч Шш Щщ ь ы ь

Ээ Юю Яя

Аа Әә Бб Вв Гг Ғғ Дд Ее Ёё Жж Зз Ии Йй Кк Ққ Лл Мм Нн Ңң Оо Өө Пп Рр Сс Тт Уу Үү Үү Фф Хх Цц Чч Шш Щщ Һһ ь

Ыы Іі Ъ Ээ Юю Яя

Roboto Bold

123456789

Aa Bb Cc Dd Ee Ff Gg Hh Ii Jj Kk Ll Mm Nn Oo Pp Qq Rr Ss Tt Uu Vv Ww Xx Yy Zz

Аа Бб Вв Гг Дд Ее Ёё Жж Зз Ии Йй Кк Лл Мм Нн Оо Пп Рр Сс Тт Уу Фф Хх Цц Чч Шш Щщ

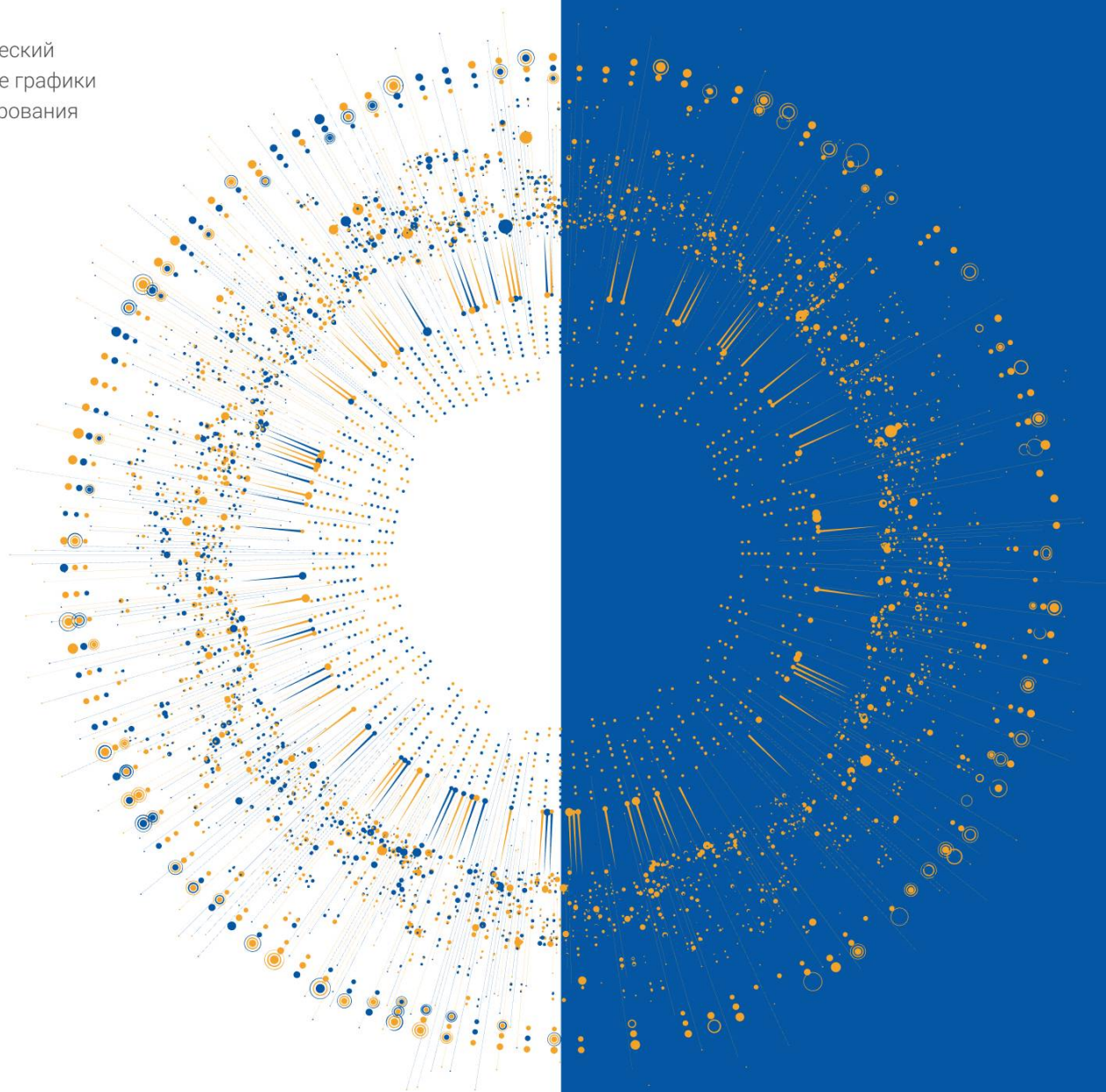
ь ы ь Ээ Юю Яя

Основными шрифтами, которые могут использоваться для внутреннего использования, создания презентаций, рекламной и прочей продукции, являются шрифты семейства Nunito Sans и Roboto.

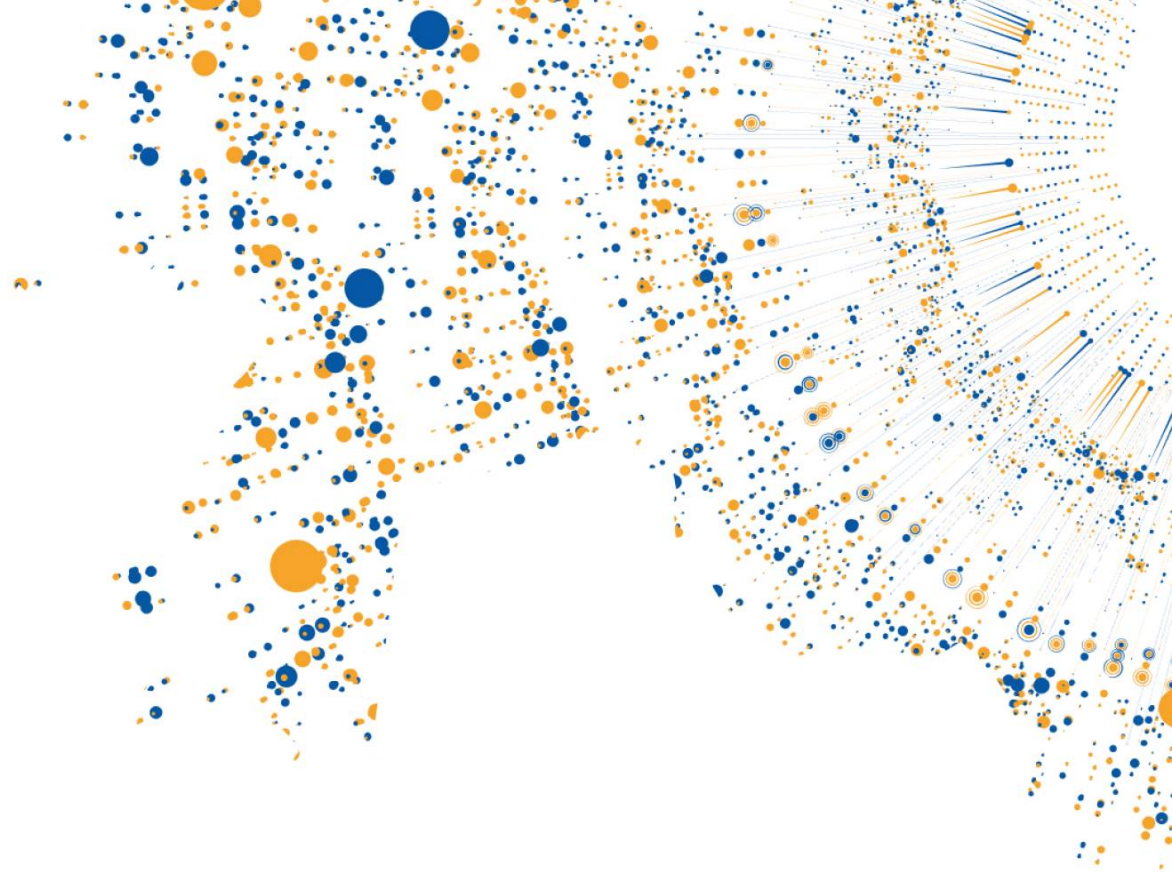
Плюсом этих шрифтов является поддержка казахского языка.

ПАТТЕРН

Паттерн - декоративный графический элемент, построенный на основе графики знака. Применяется для декорирования поверхностей.



Пакет по фирменному стилю



ВИЗИТКА



Блокнот



Блокнот



Ручки



Пакет



Бланк

010000, Қазақстан Республикасы, Астана қаласы, Есіл
өзенінің сол жағалауы, Мәңгілік ел даңғылы,
8, Министрліктер үйі, 4 кіреберіс, E-mail: e.stat@aspire.gov.kz



010000, Республика Казахстан, г.Астана, Левый берег
р.Ишим, Проспект Мәңгілік ел, 8, Дом Министерств, 4
подъезд, E-mail: e.stat@aspire.gov.kz

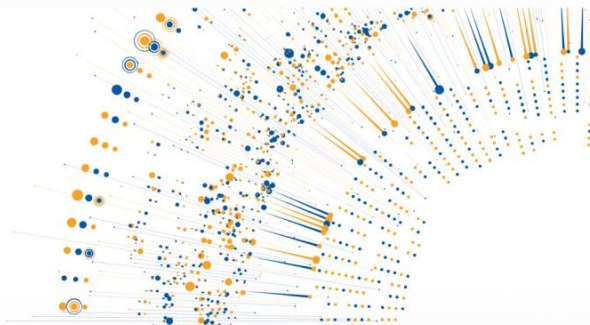


Презентации



БЮРО НАЦИОНАЛЬНОЙ СТАТИСТИКИ
АГЕНТСТВА ПО СТРАТЕГИЧЕСКОМУ
ПЛАНИРОВАНИЮ И РЕФОРМАМ РЕСПУБЛИКИ
КАЗАХСТАН

СТРАТЕГИЯ РАЗВИТИЯ БЮРО.
КОММУНИКАЦИОННАЯ СТРАТЕГИЯ.



АГЕНТСТВА ПО СТРАТЕГИЧЕСКОМУ
ПЛАНИРОВАНИЮ И РЕФОРМАМ
РЕСПУБЛИКИ КАЗАХСТАН

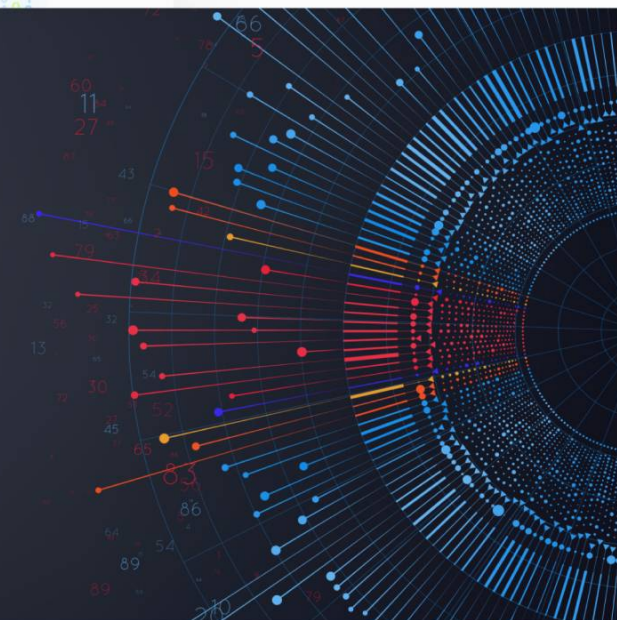


СТРАТЕГИЯ РАЗВИТИЯ БЮРО.
КОММУНИКАЦИОННАЯ СТРАТЕГИЯ



БЮРО НАЦИОНАЛЬНОЙ СТАТИСТИКИ
АГЕНТСТВА ПО СТРАТЕГИЧЕСКОМУ
ПЛАНИРОВАНИЮ И РЕФОРМАМ РЕСПУБЛИКИ
КАЗАХСТАН

СТРАТЕГИЯ РАЗВИТИЯ БЮРО.
КОММУНИКАЦИОННАЯ СТРАТЕГИЯ.



Спорт

Футбол



Волейбол

